

# INFORME TÉCNICO DIARIO Nº 134

El IDEAM comunica al Sistema Nacional de Gestión del Riesgo (SNGR) y al Sistema Nacional Ambiental (SINA).

Bogotá D. C., lunes 14 de mayo de 2018.

Hora de actualización:  
12:00 m.



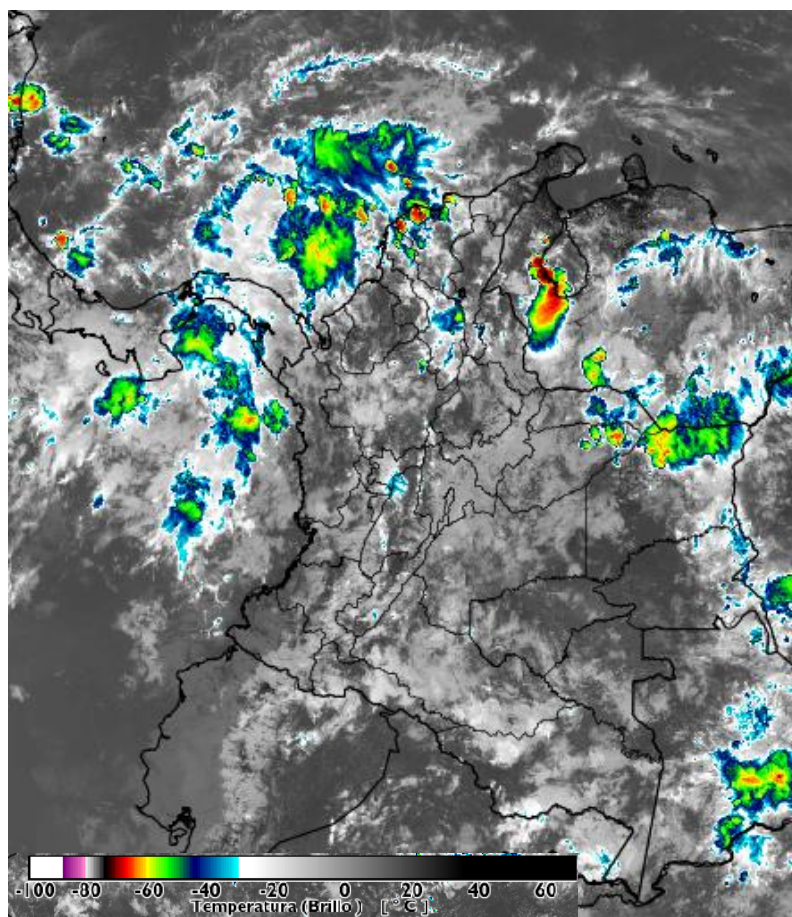
## CONDICIONES HIDROMETEOROLÓGICAS ACTUALES

Las precipitaciones en las últimas 24 horas registraron volúmenes similares al día anterior; no obstante, para el domingo se distribuyeron en amplias zonas de la región Andina; lluvias abundantes fueron registradas, muy puntuales en Cauca y en Arauca.

La proyección de las lluvias para las próximas 24 horas estima mayor ocurrencia de precipitaciones al norte de la región Andina, especialmente en Antioquia, Tolima y los santanderes.

## IMAGEN SATELITAL

Canal Infrarrojo - GOES16 | 14 de mayo de 2018 | 11:45 a.m.



Consulte todos los días el pronóstico del tiempo y las alertas hidrometeorológicas vigentes del IDEAM, en un formato de calidad. Alrededor de las 7:30 a. m. está a disposición del público en [www.ideam.gov.co](http://www.ideam.gov.co).

Se puede ver también en dispositivos móviles **AQUÍ**





# LO MÁS DESTACADO

## LLUVIAS REGISTRADAS EN LAS ÚLTIMAS 24 HORAS

- En las últimas 24 horas disminuyó tenuemente el volumen acumulado de precipitación a nivel nacional. Las lluvias se presentaron principalmente en las regiones Andina, Pacífica, centro de la Caribe y norte de la Orinoquía. La mayor precipitación se presentó en el municipio de **Timbiquí (Cauca)**, con **132,0 mm**.

### ALERTA ROJA

- Por muy alta probabilidad de ocurrencia de crecientes súbitas o incrementos de nivel en diferentes corrientes de ríos que circundan las regiones Caribe, Pacífica, Andina y Orinoquía.
- Por probabilidad alta de deslizamientos de tierra detonados por lluvias, en sectores inestables o de alta pendiente, localizados en amplias áreas de las regiones Caribe, Pacífica, Andina y Orinoquía.

### ALERTA NARANJA

- Por alta probabilidad de ocurrencia de crecientes súbitas o incrementos de nivel en diferentes corrientes de las regiones Caribe, Andina, Pacífica y Orinoquía.
- Por probabilidad moderada de deslizamientos de tierra detonados por lluvias, en sectores inestables o de alta pendiente localizados en sectores de las regiones Andina, Pacífica y Orinoquía.
- Por tiempo lluvioso en el suroccidente del Caribe colombiano, especialmente en zonas de Golfo de Urabá y frente al litoral de Bolívar, Sucre, Córdoba.

### ALERTA AMARILLA

- Por moderada a baja probabilidad de ocurrencia de crecientes súbitas o incrementos de nivel en diferentes corrientes de las regiones Caribe, Andina, Orinoquía, Amazonía y Pacífica..
- Por probabilidad baja de deslizamientos de tierra detonados por lluvias, en sectores inestables o de alta pendiente, localizados en amplias áreas de las regiones Caribe, Andina, Pacífica, Orinoquía y Amazonía.
- Por pleamar y oleaje y viento en el Mar Caribe, así como por pleamar y tiempo lluvioso en el Océano Pacífico.

### IMPORTANTE

Los niveles de los ríos se mantienen aún en estados altos en sectores de las cuencas medias y bajas destacándose los cauces principales del Magdalena y Cauca en donde persisten alertas por niveles cercanos a las cotas de afectación. Se resalta la condición de los niveles del río Cauca (cuenca media) entre Cáceres y Nechí (Antioquia), zona que podría verse afectada por efecto del tránsito de onda de crecida proveniente de la Central Hidroeléctrica de Ituango.

# PRONÓSTICO CONDICIONES METEOROLÓGICAS ESPECIALES

## ÁREA DEL VOLCÁN GALERAS

En la mañana y hasta entrada la tarde se prevé tiempo seco con nubosidad variable, luego se estiman precipitaciones dispersas.

El Servicio Geológico Colombiano reporta en nivel AMARILLO (III): CAMBIOS EN EL COMPORTAMIENTO DE LA ACTIVIDAD VOLCÁNICA. Lat: 155 Lon: -77.37

ELEVACIÓN (pies)	DIRECCIÓN	VELOCIDAD	
		NUDOS	Km/h
10,000	SURESTE	0 - 5	0 - 9
18,000	ESTE	5 - 10	9 - 18
24,000	ESTE	10 - 15	18 - 27
30,000	NORESTE	10 - 15	18 - 27

## ÁREA DEL VOLCÁN NEVADO DEL HUILA

Durante la jornada se prevé cielo mayormente cubierto con lluvias ligeras temprano en la mañana, a mediados de la tarde y durante algunas horas de la noche.

El Servicio Geológico Colombiano reporta en nivel AMARILLO (III): CAMBIOS EN EL COMPORTAMIENTO DE LA ACTIVIDAD VOLCÁNICA. Lat: 2.92 Lon: -76.05

ELEVACIÓN (pies)	DIRECCIÓN	VELOCIDAD	
		NUDOS	Km/h
10,000	SURESTE	0 - 5	0 - 9
18,000	ESTE	0 - 5	0 - 9
24,000	ESTE	5 - 10	9 - 18
30,000	NORESTE	10 - 15	18 - 27

## ÁREA DEL VOLCÁN CERRO MACHÍN

Cielo mayormente nublado durante la jornada con lluvias a diferentes horas, entre ligeras y moderadas.

El Servicio Geológico Colombiano reporta en nivel AMARILLO (III): CAMBIOS EN EL COMPORTAMIENTO DE LA ACTIVIDAD VOLCÁNICA. Lat: 4.89 Lon: -75.32

ELEVACIÓN (pies)	DIRECCIÓN	VELOCIDAD	
		NUDOS	Km/h
10,000	SURESTE	0 - 5	0 - 9
18,000	SURESTE	5 - 10	9 - 18
24,000	ESTE	5 - 10	9 - 18
30,000	NOROESTE	5 - 10	9 - 18

## ÁREA DEL VOLCÁN NEVADO DEL RUIZ

En el área se espera abundante nubosidad con lluvias ligeras después del medio y durante algunas horas de la noche.

El Servicio Geológico Colombiano reporta en nivel AMARILLO (III): CAMBIOS EN EL COMPORTAMIENTO DE LA ACTIVIDAD VOLCÁNICA. Lat: 0.81 Lon: -77.93 Lat: 0.76 Lon: -77.95

ELEVACIÓN (pies)	DIRECCIÓN	VELOCIDAD	
		NUDOS	Km/h
10,000	SUR	0 - 5	0 - 9
18,000	SURESTE	5 - 10	9 - 18
24,000	ESTE	5 - 10	9 - 18
30,000	NOROESTE	0 - 5	0 - 9

## ÁREA DEL COMPLEJO VOLCÁNICO CHILES-CERRO NEGRO DE MAYASQUER

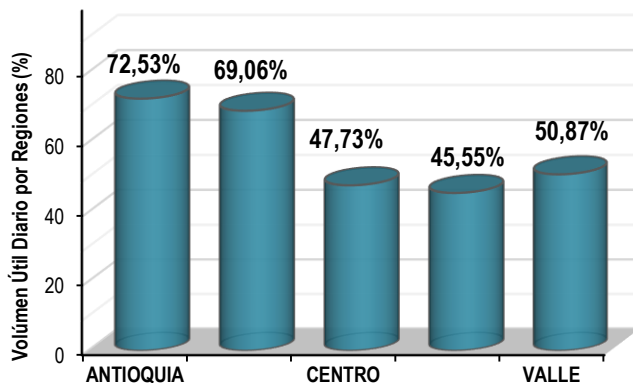
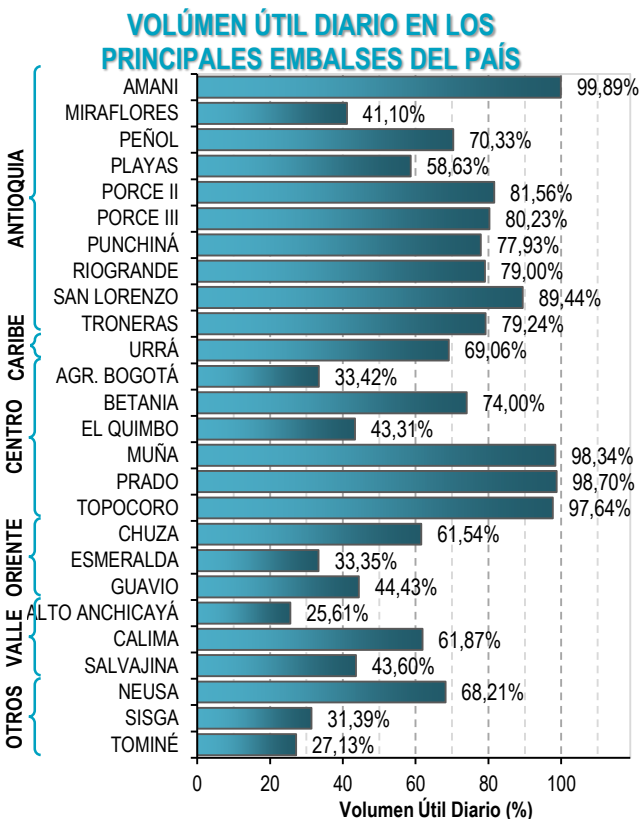
Cielo mayormente cubierto con lloviznas dispersas en la mañana. En la tarde y noche tendrán a prevalecer las condiciones secas con cielo parcialmente nublado.

El Servicio Geológico Colombiano reporta en nivel AMARILLO (III): CAMBIOS EN EL COMPORTAMIENTO DE LA ACTIVIDAD VOLCÁNICA. Lat: 0.81 Lon: -77.93 Lat: 0.76 Lon: -77.95

ELEVACIÓN (pies)	DIRECCIÓN	VELOCIDAD	
		NUDOS	Km/h
10,000	SURESTE	0 - 5	0 - 9
18,000	SURESTE	5 - 10	9 - 18
24,000	ESTE	5 - 10	9 - 18
30,000	NORESTE	10 - 15	18 - 27

# ESTADO DE LOS EMBALSES

A continuación se relaciona el volumen útil diario de los principales embalses del país (expresado en porcentaje), de acuerdo con la información reportada por XM S.A. E.S.P en la siguiente dirección electrónica: <http://ido.xm.com.co/ido/SitePages/hidrologia.aspx?q=reservas>





Para estar informado diariamente de lo que pasa con el **pronóstico del tiempo y las alertas.**

Síguenos en Twitter  
**@IDEAMColombia**



## PRECIPITACIONES

A continuación se relacionan los municipios donde en las últimas 24 horas se registraron precipitaciones iguales o superiores a 50.0 mm.

Se aclara que las precipitaciones indicadas en los municipios, realmente corresponden a aquellos puntos en los cuales el IDEAM tiene estaciones de monitoreo, pero no necesariamente quiere decir que el dato corresponda a las lluvias que se presentaron directamente sobre el área urbana en donde se concentra la mayor población. En ocasiones la estación sobre la cual se destaca el mayor valor de precipitación, a pesar de pertenecer al municipio, puede quedar alejada del centro poblado principal.

DEPARTAMENTO	MUNICIPIO
<b>ANTIOQUIA</b>	San Roque (80), Gómez Plata (75), Sonsón (71,5), San Francisco (63), Vegachi (60,7), Valparaíso (Fredonia) (50,8), Medellín (50)
<b>ARAUCA</b>	Arauca (70,8).
<b>CALDAS</b>	Samaná (79), Palestina (54,7).
<b>CAUCA</b>	Riosucio (53), <b>Timbiqui (132)</b> , Balboa (57).
<b>CESAR</b>	San Diego (58), Astrea (55), Bosconia (50).
<b>MAGDALENA</b>	Santa Marta (52).
<b>META</b>	Cubarral (58).
<b>SANTANDER</b>	Simacota (102), Puerto Parra (75), Barrancabermeja (53,9).
<b>TOLIMA</b>	Líbano (73), Ataco (68,9), Lérída (62), Saldaña (61), Armero (60), Ataco (60), Guamo (57,5).

Para estar informado diariamente de lo que pasa con el **pronóstico del tiempo y las alertas.**

Síguenos en Twitter  
**@IDEAMColombia**



## TEMPERATURAS MÁXIMAS

A continuación se relacionan los municipios donde en las últimas 24 horas se registraron temperaturas iguales o superiores a 34.0 °C.

Se aclara que las temperaturas indicadas en los municipios, realmente corresponden a aquellos puntos en los cuales el IDEAM tiene estaciones de monitoreo, pero no necesariamente quiere decir que el dato corresponda a las temperaturas que se presentaron directamente sobre el casco urbano en donde se concentra la mayor población. En ocasiones la estación sobre la cual se destaca el mayor valor de temperatura, a pesar de pertenecer al municipio, puede quedar alejada del centro poblado principal.

DEPARTAMENTO	MUNICIPIO
ARAUCA	Tame (34).
CESAR	Bosconia (35,6), Chiriguana (34,8).
CUNDINAMARCA	Puerto Salgar (34,6).
HUILA	Villavieja (35,4), Neiva (34,5).
LA GUAJIRA	<b>Uribía (36,6)</b> , Riohacha (35,2), Riohacha (Est. 12 Km al sur) (35).
NORTE DE SANTANDER	Cúcuta (34,6).
SANTANDER	Puerto Parra (34,8).
TOLIMA	Flandes (34,2).





# PRONÓSTICO METEOROLÓGICO

lunes 14 y martes 15 de mayo de 2018



<b>SABANA DE BOGOTÁ</b>	<p><b>LUNES</b></p> <p>En horas de la mañana, se prevé lluvias de variada intensidad sobre diferentes zonas de la capital, las mas fuertes se esperan al norte y occidente de la ciudad. No se descarta la probabilidad de actividad eléctrica.</p> <p>Para la tarde capitalina, se prevé aumento de la nubosidad con lluvias en diferentes sectores, al igual que en el centro de la sabana y sectores del norte.</p> <p>En la noche, predominara el cielo mayormente cubierto con probabilidad de lluvias ligeras sobre el sur y centro-oriente de la capital, para el resto del área predominio de tiempo seco.</p> <p><b>MARTES</b></p> <p>En la mañana, cielo mayormente cubierto con lluvias ligeras sobre el oriente de la ciudad, para el resto del área predominio de tiempo seco. En la tarde capitalina, se espera lluvias de variada intensidad sobre las diferentes zonas, las mas fuertes se esperan al occidente y sur de la ciudad. En la noche, se prevé cielo mayormente nublado con predominio de tiempo seco, no se descarta la probabilidad de lluvias ligeras sobre el sur de la capital.</p>
<b>CARIBE</b>	<p><b>LUNES</b></p> <p>En la mañana se estima se mantenga el cielo mayormente nublado con lluvias en sectores del norte de Cesar y Magdalena y sur y litoral de Bolívar, en el resto de la región predominio de tiempo seco.</p> <p>La tarde se caracterizará por el cielo mayormente cubierto, se registrarán lluvias en diferentes sectores del sur de La Guajira, norte y occidente de Magdalena, norte y sur de Cesar, además presencia de lluvias en Atlántico y norte de Bolívar.</p> <p>En la noche cielo mayormente cubierto, a pesar de que las lluvias perderán intensidad se estima que en áreas ubicadas en el sur de La Guajira, norte de Cesar, sur de Bolívar, sectores de Sucre, suroccidente de Córdoba y en sectores de Magdalena persistan las lluvias.</p> <p><b>MARTES</b></p> <p>En la región se presentarán lluvias en diferentes sectores de Bolívar, Córdoba, Sucre y Cesar. En la tarde se prevé lluvias con tormentas eléctricas dispersas en el sur La Guajira, diferentes sectores de Magdalena y Cesar, norte y centro de Bolívar, suroriente de Sucre y sur de Córdoba. En la noche se estima persistan las condiciones lluviosas en amplios sectores de la región, las de mayor intensidad en Córdoba, Sucre, Bolívar, norte y sur de Cesar.</p>
<b>ARCHIPIÉLAGO DE SAN ANDRÉS, PROVIDENCIA Y SANTA CATALINA</b>	<p><b>LUNES</b></p> <p>En la mañana cielo parcialmente nublado con predominio de condiciones secas.</p> <p>Para la tarde en el archipiélago se advierte tiempo seco con nubosidad variable.</p> <p>En horas de la noche cielo mayormente nublado con lluvias esporádicas en la isla de Providencia.</p> <p><b>MARTES</b></p> <p>En el archipiélago se pronostica nubosidad variable durante la jornada con precipitaciones ocasionales especialmente en la isla de Providencia.</p>
<b>MAR CARIBE</b>	<p><b>LUNES</b></p> <p>En la mayor parte de la zona marítima nacional se prevé tiempo seco, excepto en sectores del suroccidente, enfrente al litoral del Urabá, Córdoba, Sucre y Bolívar donde son posibles lluvias con tormentas eléctricas en la madrugada, al final de la tarde y por la noche.</p> <p><b>MARTES</b></p> <p>En gran parte del Mar Caribe colombiano se prevé condiciones secas, salvo en el occidente del área, tanto mar adentro como en cercanías al litoral del Urabá, Córdoba y Sucre donde se advierten precipitaciones durante algunas horas de la madrugada, tarde y noche. Probabilidad de descargas eléctricas. Sin embargo, no se descartan lluvias ligeras en sectores del centro del área.</p>





# PRONÓSTICO METEOROLÓGICO

lunes 14 y martes 15 de mayo de 2018



ANDINA	<b>LUNES</b> <p>En horas de la mañana esperen abundante nubosidad en la región con lluvias en áreas de Antioquia, occidente de Santander y de Boyacá, en Caldas, Cundinamarca, Tolima y sectores del occidente de Huila.</p> <p>Para la tarde la mayor probabilidad de presencia de lluvias se estiman en Antioquia, Norte de Santander, Santander, Boyacá, Cundinamarca, Caldas, Risaralda, Quindío, norte de Tolima, de menor intensidad en diferentes sectores de Huila y oriente de Valle del Cauca y Cauca.</p> <p>En la noche continuarán prevaleciendo las nubes densas en la región con presencia de lluvias moderadas en Antioquia, occidente de Norte de Santander, Santander, occidente y centro de Boyacá, Cundinamarca, Caldas, Risaralda, Valle del Cauca, Cauca y Nariño. No se descarta actividad eléctrica.</p>
	<b>MARTES</b> <p>A lo largo de la región se estima abundante nubosidad, con presencia de lluvias en amplios de Antioquia, santanderes, Boyacá y Nariño. Se estima que además para las horas de la tarde las lluvias persistan en Caldas, Risaralda, Cundinamarca, sectores de Tolima, y oriente de Valle del Cauca, Cauca y Nariño se prevén lluvias con descargas eléctricas.</p>
INSULAR PACÍFICO	<b>LUNES</b> <p>En Malpelo predominio de tiempo seco durante la jornada. En Gorgona se pronostican lluvias en la madrugada e inicios de la mañana y luego por la noche.</p>
	<b>MARTES</b> <p>En Malpelo y Gorgona son estimadas condiciones secas con cielo mayormente nublado.</p>
PACÍFICA	<b>LUNES</b> <p>En la mañana cielo mayormente nublado con precipitaciones en sectores de Chocó, en el resto de la región prevalecerá el tiempo seco con cielo parcialmente nublado.</p> <p>En la tarde se advierte presencia de abundante nubosidad con lluvias en el centro y sur de Chocó, además en diferentes sectores del centro de Valle del Cauca, Cauca y amplios sectores del centro de Nariño. Probabilidad de actividad eléctrica en el centro y norte de la región.</p> <p>En horas de la noche cielo mayormente nublado con lluvias en zonas del sur de Chocó, Valle del Cauca, y de menor intensidad se estiman en sectores de Cauca y Nariño. No se descartan tormentas eléctricas.</p>
	<b>MARTES</b> <p>Cielo mayormente cubierto con predominio de tiempo seco en la mañana, salvo en áreas de Cauca y Nariño. Para la tarde se estiman precipitaciones en el sur de Chocó, Cauca y Nariño, acompañadas en algunos casos de descargas eléctricas.</p>
OCEANO PACÍFICO	<b>LUNES</b> <p>En el océano Pacífico colombiano se advierten condiciones nubosas a lo largo de la jornada con lluvias y actividad eléctrica en áreas localizadas principalmente frente al litoral norte y central.</p>
	<b>MARTES</b> <p>En gran parte del Pacífico nacional se advierte tiempo seco con nubosidad variada, excepto en sectores aledaños a la costa central donde son estimadas precipitaciones de variada intensidad en la madrugada, tarde y noche. Probabilidad de descargas eléctricas.</p>





# PRONÓSTICO METEOROLÓGICO



lunes 14 y martes 15 de mayo de 2018

<p><b>ORINOQUIA</b></p>	<p><b>LUNES</b>                      En horas de la mañana cielo mayormente nublado con lluvias ligeras en sectores del occidente de Meta, el resto de la región con cielo mayormente cubierto                      Para la tarde se advierten nubes densas en la región con precipitaciones en varios sectores de Arauca, Casanare, Meta y Vichada, acompañadas en algunos casos de actividad eléctrica.                      En la noche se estima incremento en la intensidad de las lluvias con precipitaciones moderadas a fuertes en sectores de Arauca, Casanare, oriente y occidente de Meta y oriente de Vichada. En el resto de la región con lluvias de menor intensidad en el resto de la región.</p> <p><b>MARTES</b>                      A lo largo de la jornada se espera cielo mayormente nublado en la región. En la madrugada y hasta entrada la mañana se prevén lluvias al occidente y norte de la región; al final de la tarde y por la noche las precipitaciones se concentrarán en Arauca, centro y oriente de Casanare, oriente y occidente de Meta y nororiente de Vichada. No se descartan tormentas eléctricas.</p>
<p><b>AMAZONIA</b></p>	<p><b>LUNES</b>                      En horas de la mañana son previstas lluvias en el occidente de Caquetá y Putumayo, además en amplios sectores de Amazonas; en el resto de la región predominio de tiempo seco.                      En la tarde cielo mayormente nublado con precipitaciones en el occidente de Caquetá y Putumayo, sur de Guainía, occidente de Guaviare, Vaupés y Amazonas.                      Para la noche se advierten condiciones de lluvias intensas en el oriente de Caquetá y Putumayo, amplios sectores de Guainía y occidente de Amazonas, Guainía, donde se pronostican lluvias, inclusive no se descartan tormentas eléctricas.</p> <p><b>MARTES</b>                      En la región se espera cielo mayormente cubierto con lluvias en sectores de Caquetá, Putumayo, Guainía, Vaupés y Amazonas, principalmente en horas de la madrugada y tarde. Posibilidad de descargas eléctricas.</p>

**Planeando tu día?**  
 Descarga YA y conoce...



**Consúltalo a diario y únete a la Cultura del Pronóstico del IDEAM**

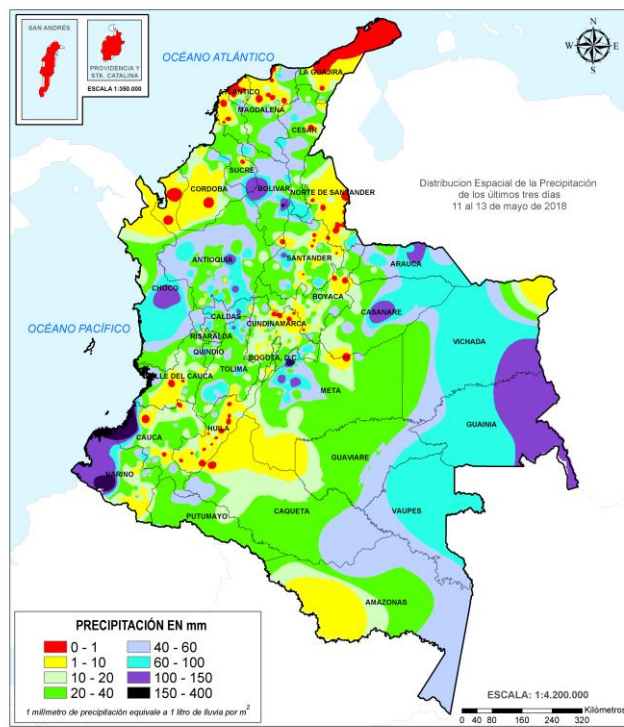
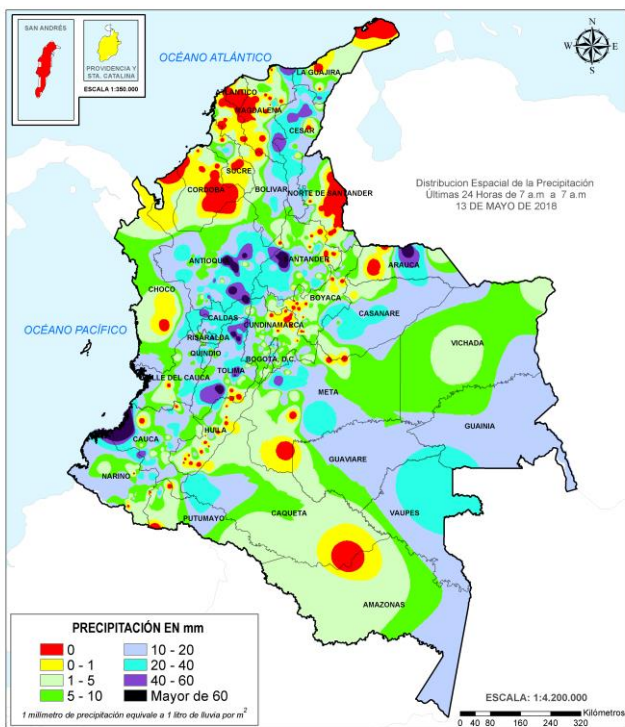
Disponible para  



# MAPAS DE PRECIPITACIÓN

**Precipitación diaria:** desde las 7:00 a. m. del día domingo 13 de mayo hasta las 7:00 a. m. del día lunes 14 de mayo de 2018.

**Precipitación últimos 3 días:** desde las 7:00 a. m. del día viernes 11 de mayo hasta las 7:00 a. m. del día lunes 14 de mayo de 2018.



## ALERTAS VIGENTES E INFORMACIÓN ADICIONAL

Para mayor información sobre el pronóstico del estado del tiempo, informes técnicos diarios, comunicados especiales, mapas diarios de temperaturas máximas y mínimas e información diaria de precipitación se sugiere consultar los siguientes enlaces:

- [INFORMACIÓN DIARIA DE PRECIPITACIÓN Y TEMPERATURA DE LOS PRINCIPALES AEROPUERTOS DEL PAÍS.](#)
- [MOSAICO MAPAS DE PRECIPITACIÓN DIARIA EN MILÍMETROS.](#)



## REGIÓN ANDINA

### SITIOS PARA LOS CUALES SE GENERA LA ALERTA

#### NIVELES ALTOS DE DIFERENTES CORRIENTES EN EL DEPARTAMENTO DE ANTIOQUIA.

Se mantiene este nivel de alerta dado que los modelos de pronóstico del estado del tiempo prevén lluvias para la mañana de hoy de carácter ligero a moderado y que podrían generar avenidas torrenciales y crecientes súbitas. Se destacan los siguientes sectores dado que han venido presentando fluctuaciones con valores altos durante los últimos días:

- Corregimiento de Puerto Venus (municipio de Nariño), se registran incrementos importantes del río Venus (afluente al río Samaná Sur); especial atención para las veredas de Puerto Venus, El Piñal, El Zafiro, Guadualito y Quebrada Negra, entre otras.
- Asociado a las lluvias y caídas de material, se presentan algunas obstrucciones de las quebradas El Zafiro y El Guanábano.

#### NIVELES ALTOS CUENCA MEDIA-BAJA DEL RÍO CAUCA Y PROBABILIDAD DE DESCARGA PROVENIENTE DESDE LA CENTRAL HIDROELÉCTRICA DE ITUANGO.

Se mantiene esta alerta, dado que el nivel del río Cauca se encuentra alto desde Bolombolo, pasando por Caucasia (Antioquia) hasta la desembocadura al río Magdalena. El IDEAM recomienda a los comités locales de Gestión del Riesgo y a la comunidad en general tomar las medidas necesarias ante los impactos que dicho incremento pueda estar ocasionando como resultado de la operación de Hidroituango. Se destaca que durante la noche de ayer se presentó un nivel máximo en Puerto Valdivia que afectó el puente sobre el río Cauca que había en la población. De acuerdo con el tránsito de la onda, se preve que entre hoy y mañana esta pueda llegar a Caucasia y Nechí en Antioquia alcanzando valores de afectación de los sectores majos de dichos municipios.

Se hace un llamado a la comunidad para que esté pendiente del nivel del río Cauca, aguas abajo de Hidroituango en los municipios de Ituango, Toledo, Cáceres, Caucasia, Nechí, Briceño y Valdivia (este último donde ya se presentan afectaciones). Ésta condición puede afectar subcuencas aportantes aguas abajo, donde se destacan la de los ríos Nechí, Tarazá, Man y San Juan, entre otros.

#### PROBABILIDAD DE CRECIENTES SÚBITAS EN LOS RÍOS DE MONTAÑA DEL DEPARTAMENTO DE ANTIOQUIA (APORTANTES AL RÍO CAUCA Y AL RÍO MAGDALENA ).

Se mantiene este nivel de alerta dado que los niveles de los ríos del departamento presentan condición de estados altos. Dado que los modelos de pronóstico del estado del tiempo muestran probabilidad de lluvias especialmente madrugada próximas, El IDEAM mantiene la recomendación a la población en general y a las autoridades de Gestión del Riesgo local y regional, de mantener atento seguimiento al comportamiento de los niveles dado que se podrían presentar nuevos incrementos súbitos, destacándose los aportantes al Nare, Nechí, Porce, San Juan, Tarazá, quebrada Liboriana, Tenche, Cimitarra, Arma, entre otros.

**Se destacan las lluvias fuertes registradas durante las últimas 24 horas en los municipios de San Roque, San Francisco y Gómez Plata las cuales se preve estén generando incrementos importantes sobre aportantes a las cuencas de los ríos Nare y Porce.**

**ALERTA  
ROJA**





## REGIÓN ANDINA

### SITIOS PARA LOS CUALES SE GENERA LA ALERTA

#### ALERTA ROJA

#### PROBABILIDAD DE CRECIENTES SÚBITAS EN LOS RÍOS LEBRIJA, SOGAMOSO, FONCE, OPÓN Y CHICAMOGA.

Por la ocurrencia de lluvias de variada intensidad se mantiene esta alerta dado que los niveles se encuentran en estados altos. Se mantiene la recomendación de estar atentos al comportamiento de los niveles de estos ríos, con especial atención a ríos y quebradas ubicados en los municipios de San Vicente de Chucurí, De Oro, Frío Betulia, Zapatoca, Simacota, San Gil, Cabrera, Los Santos, Villanueva, Páramo, Coromoro, Confinés, Macaravita, Capitanejo y Encino en el departamento de Santander, así como en los municipios de chiscas, el Espino, San Mateo, Panqueda y Guacamayas en Boyacá.

**Se destaca que durante las últimas 24 horas se han reportado lluvias intensas sobre el municipio de Simacota en Santander las cuales se esperan generen incrementos importantes en el río Opón.**

#### NIVELES ALTOS EN EL RÍO MAGDALENA SECTOR DE PUERTO BERRIO (ANTIOQUIA) HASTA EL BANCO (MAGDALENA).

Se mantiene esta alerta dado que se encuentran altos los niveles del río Magdalena, en el tramo comprendido entre Puerto Berrio (Antioquia), pasando por Barrancabermeja (Santander), Puerto Wilches hasta El Banco (Magdalena). Se destaca que durante los próximos días se preve continúe el ascenso lento en el nivel del río Magdalena en este sector.

## REGIÓN PACÍFICO

### SITIOS PARA LOS CUALES SE GENERA LA ALERTA

#### ALERTA ROJA

#### CRECIENTES SÚBITAS EN LA CUENCA DEL RÍO SAN JUAN DE ATRATO.

Se mantiene esta alerta dadas las crecientes súbitas que se están registrando en los principales ríos de la cuenca del río San Juan, a la altura de los municipios de Tadó, Sata Rita, Sipí, Medio San Juan y litoral de San Juan. El IDEAM recomienda a las autoridades de Gestión del Riesgo y a la población ribereña continuar atentos al comportamiento de los niveles de estos ríos, ante posibles afectaciones por desbordamientos e inundaciones en sectores rurales, especialmente la cuenca alta del río San Juan, dadas las lluvias fuertes que se han presentado en la zona.







## REGIÓN CARIBE

### SITIOS PARA LOS CUALES SE GENERA LA ALERTA

#### **PROBABILIDAD DE INCREMENTOS SÚBITOS EN LOS RÍOS DEL URABÁ ANTIOQUEÑO.**

Se mantiene esta alerta para los ríos que desembocan en el Golfo de Urabá por el incremento en los niveles de los ríos Frio, Tanela, León, Mulatos, San Juan de Urabá y Canalete. Una situación similar se espera en otras corrientes de la zona como los ríos Vijagual, Zungo, Chigorodó, Carepa, Apartado y río Grande. El IDEAM recomienda a las autoridades de Gestión del Riesgo estar atentos al comportamiento de los niveles de estos ríos ante posibles crecientes súbitas, dadas las lluvias registradas en la zona. Durante las últimas 24 horas se reportaron lluvias sobre

#### **INCREMENTO EN LOS NIVELES DE LOS RÍOS DE LA VERTIENTE DEL CATATUMBO.**

Se mantiene el nivel de esta alerta, dadas las lluvias registradas sobre sectores del departamento de Norte de Santander, generando incrementos importantes en los ríos Tarra y Algodonal. Además, se esperan incrementos significativos en ríos de la vertiente del Catatumbo tales como el Zulia, Pamplonita, Sardinata, Nuevo Presidente y Tibú. También se destacan el Socuavo del Norte y el sector de Tres Bocas. El IDEAM mantiene la recomendación tanto a la población en general como a autoridades locales y regionales de gestión del riesgo mantener atento seguimiento al comportamiento de los niveles y tomar las medidas preventivas necesarias ante los impactos que dichos incrementos puedan generar. Los modelos de pronóstico del estado del tiempo muestran probabilidad de persistencia de lluvias en la tarde de hoy para el departamento durante los próximos dos días destacándose las más fuertes sobre las cuencas de los ríos Zulia y Pamplonita.

#### **INCREMENTOS SÚBITOS EN EL RÍO SAN JORGE.**

Se mantiene este nivel de alerta dado que el cauce principal del San Jorge presenta valores muy altos especialmente en el municipio de Montelíbano en Córdoba. Por tanto se recomienda a pobladores de sectores bajos como Montelíbano, La Apartada y Ayapel en el departamento de Córdoba mantener atento seguimiento al comportamiento de los niveles así como a los pobladores en el municipio de Buenavista (Córdoba), especialmente en los corregimientos de Coyongo, Puerto Córdoba, Los Zambos e Isla Roja; para éste sector no solamente se presentan incrementos del río San Jorge, sino de varios de sus afluentes (se destacan Quebrada San Lorenzo y los Caños Los Zambos y Las Catas). El río San Pedro uno de los afluentes de la cuenca alta reporta condición de lento descenso pero aún con valores altos.

**Durante las últimas 24 horas se han reportado lluvias intensas sobre la cuenca baja en sectores de La Mojana**

**ALERTA  
ROJA**





## REGIÓN ORINOQUIA

### SITIOS PARA LOS CUALES SE GENERA LA ALERTA

#### ALERTA ROJA

#### NIVELES ALTOS EN LA CUENCA ALTA-MEDIA DEL RÍO GUAVIARE

Se mantiene esta alerta, ya que el nivel del río Guaviare, a la altura del municipio de San José de Guaviare, registra niveles altos, adicionalmente sus afluentes los ríos Ariari, Guape, Guayabero, Losada y Güejar reportan incrementos súbitos, especialmente éste último (Río Güejar - afluente al río Ariari), a la altura del municipio de Vista Hermosa (Meta), con tendencia de ascenso. Se recomienda a los comités Locales y Regionales efectuar seguimiento al comportamiento de los niveles de los afluentes a esta cuenca. Durante las últimas horas se han reportado lluvias sobre las cuencas de aportantes al Güejar y Ariari en los municipios de Mesetas y Cubarral, respectivamente.

**Durante las últimas 24 horas se han reportado lluvias sobre el municipio de Cubarral las cuales se preve generen incrementos en el río Ariari.**

Es importante destacar que los niveles del río Guaviare presentan una tendencia sostenida al ascenso durante los últimos dos meses, y ésta condición de ascenso se hace evidente hasta su desembocadura en el río Orinoco (en inmediaciones del corregimiento de Amanavén). Dicha situación, aunque es normal para la época del año, también se da como resultado que sus principales afluentes como son los ríos Guayabero y Ariari, que discurren por la frontera de los departamentos de Meta y Guaviare, presentan niveles muy altos, debido a las fuertes precipitaciones, las cuales se han intensificado en los últimos días. Los sectores más críticos en el departamento del Guaviare son: zonas rurales y urbanas del municipio de El Retorno (por un brazo del río Guaviare) y San José del Guaviare. El tránsito de onda de crecida del río es más evidente entre los sectores de Puerto Cachicamo y Charras.





## REGIÓN ANDINA

### SITIOS PARA LOS CUALES SE GENERA LA ALERTA

#### PROBABILIDAD DE CRECIENTES SÚBITAS EN APORTANTES AL BOGOTÁ.

Dado que han persistido las lluvias en sectores de las cuenca alta y media del Bogotá, se mantiene este nivel de alerta dado que son probables los incrementos súbitos en aportantes al Bogotá. Continúa la recomendación de monitoreo constante en sectores de la cuenca alta como los de la media especialmente las subcuencas de los ríos Frío, Salitre-Juan Amarillo, Fucha y Tunjuelo, entre ellas el río Arzobispo, quebrada La Vieja, quebrada Los Molinos, río San Cristóbal, canal Cundinamarca y río Apulo.

#### PROBABILIDAD DE CRECIENTES SÚBITAS EN LOS RÍOS AFLUENTES AL RÍO CAUCA EN VALLE DEL CAUCA Y CAUCA.

Se mantiene este nivel de alerta dado que han persistido las lluvias especialmente sobre el municipio de Santander de Quilichao en el Cauca y Palmira, Florida, Candelaria y Guacarí en el Valle del Cauca las cuales se prevén se encuentren generando incrementos súbitos en ríos como el Puracé, Fraile, Ovejas y Amaime. Además, la saturación de humedad de los suelos de estas cuencas, no permite descartar posibles crecientes súbitas en los ríos afluentes al río Cauca, tales como Frío, Paila, Bugalagrande, Tuluá, Morales, Guadalajara, San Pedro, Arroyohondo, Yumbo, Mulato, Vijes, Yotoco, Mediacanoa, Piedras, Guabas, Sabaletas, Sonso, Amaime, Cerrito, Cali, Lili, Meléndez, Cañaveralejo, Guachal, Claro, Jamundí, Desbaratado, Guachal (Bolo, Fraile, Párraga) (ubicados en el Valle del Cauca), Palo, Quinamayo, Timba, Ovejas, Piendamó, Salado, Palace, Cuenca alta del río Cauca (localizados en el Cauca) y otros directos al río Cauca. Se destaca niveles altos en el río Guadalajara, a la altura del municipio de Buga (Valle del Cauca).

**Durante las últimas 24 horas se han reportado lluvias sobre el municipio de Palmira en el Valle**

#### NIVELES ALTOS CUENCA BAJA DEL RÍO BOGOTÁ

Se mantiene el nivel de alerta por niveles altos para el río Bogotá en su parte baja aunque durante los últimos dos días los niveles han registrado descenso continuo en los municipios de Girardot y Tocaima, el IDEAM mantiene la recomendación a las autoridades de Gestión del Riesgo y a la población en general mantener atento seguimiento al comportamiento de los niveles, puesto que estos aún se encuentran en estados altos y se esperan persistan las lluvias en sectores de la cuenca.

#### PROBABILIDAD DE INCREMENTOS SÚBITOS EN LAS CUENCAS DE LOS RÍOS NEGRO Y SECO (CUNDINAMARCA).

Se mantiene el nivel de alerta naranja aunque durante los últimos días se ha mantenido en descenso el nivel del río Negro y sus principales aportantes, las lluvias han persistido. El IDEAM mantiene la recomendación de seguimiento continuo al nivel de los ríos aportantes a estas cuencas por parte de la población ribereña y de las autoridades locales y regionales de gestión de riesgo dado que los modelos de pronóstico del tiempo prevén para hoy lluvias sobre estos sectores las cuales podrían generar nuevos incrementos con valores altos.

**ALERTA  
NARANJA**







## REGIÓN ANDINA

### SITIOS PARA LOS CUALES SE GENERA LA ALERTA

#### **PROBABILIDAD DE CRECIENTES SÚBITAS PARA LOS RÍOS APORTANTES AL RÍO CAUCA EN SECTORES DEL EJE CAFETERO.**

Se mantiene el nivel de esta alerta para los ríos aportantes a la cuenca del río Cauca ubicados en sectores del eje cafetero dado que se prevén persistan precipitaciones de variada intensidad para hoy sobre dichos sectores. Especial atención para los ríos Frío, Tapias, Risaralda, Arma, Otún, La Vieja y Chinchiná y pobladores ribereños de las zonas bajas, especialmente en zonas rurales y urbanas de los municipios de Pereira (Risaralda) y Cartago (Valle del Cauca).

#### **PROBABILIDAD DE CRECIENTE SÚBITA EN LOS RÍOS LA MIEL Y GUARINÓ.**

Se mantiene el nivel de alerta naranja dado que durante los últimos días si bien han disminuido las intensidades de las lluvias sobre dichas cuencas y sus principales aportantes, aún persisten. El IDEAM mantiene la recomendación a la población de los municipios de Argelia y Nariño (Antioquia), y Manzanares, Pensilvania, Marulanda, Marquetalia, Samaná (Caldas), mantenerse continuo seguimiento al comportamiento de los niveles dado que los modelos de pronóstico del tiempo prevén para hoy lluvias sobre estos sectores de estas cuencas las cuales podrían generar nuevos incrementos con valores altos en los niveles de los ríos.

#### **PROBABILIDAD DE CRECIENTE SÚBITA EN EL RÍO SUMAPÁZ.**

Se mantiene el nivel de alerta naranja para la cuenca del río Sumapaz dado que aún se registran lluvias sobre la cuenca. El IDEAM mantiene la recomendación de continuo seguimiento al comportamiento de los niveles por parte de la población ribereña en general destacando la de los municipios de Cabrera, Venecia y Pandi (Cundinamarca) dado que los valores de los niveles aún se encuentran en estados altos.

#### **PROBABILIDAD DE CRECIENTES SÚBITAS EN LOS RÍOS CARARE Y SUÁREZ.**

Se mantiene este nivel de alerta dado que se prevén incrementos importantes baja este nivel de alerta dado a la disipación de las lluvias sobre sectores de las cuencas de los ríos Carare y Suarez, por lo que se ha presentado un descenso de niveles de dichos cauces, sin embargo, no se descartan nuevos incrementos, los cuales pueden superar la cota de afectación del río Carare en los sectores más bajos de los municipios de Cimitarra Y Puerto Parra en Santander. El IDEAM recomienda a los comités locales de Gestión del Riesgo y a la comunidad en general permanecer atentos ante posibles cambios súbitos en los niveles de estos ríos y sus afluentes dado que los modelos de pronóstico del estado del tiempo no descartan lluvias para para la madrugada.

**Se destaca que durante las últimas 24 horas se han reportado lluvias sobre los municipios de Bolívar y Chima en Santander, las cuales se esperan generen incrementos en el río Suarez. Igualmente se han reportado lluvias fuertes sobre diversos sectores de la cuenca media-baja del río Carare en los municipios de Puerto Parra, Barrancabermeja y Cimitarra en Santander.**

### ALERTA NARANJA





## REGIÓN CARIBE

### SITIOS PARA LOS CUALES SE GENERA LA ALERTA

#### **PROBABILIDAD NIVELES RIO SINÚ.**

Se mantiene esta alerta dado que se prevén persistan las lluvias para hoy sobre diversos sectores de la cuenca del Sinú las cuales podrían generar incrementos significativos tanto en los aportantes como a lo largo de todo el cauce principal.

El IDEAM recomienda a las autoridades de Gestión del Riesgo y a la población en general estar atentos a los niveles tanto del cauce principal del río Sinú como de sus aportantes en estos sectores.

#### **PROBABILIDAD DE INCREMENTOS SÚBITOS EN QUEBRADAS Y ARROYOS DEPARTAMENTOS DE ATLÁNTICO Y BOLÍVAR.**

Se mantiene esta alerta, ya que los modelos de pronóstico del estado del tiempo prevén lluvias de variada intensidad para los departamentos del Atlántico y Bolívar, especialmente en la parte norte, las cuales podrían generar incrementos en los niveles de los arroyos y quebradas ubicadas en estos sectores, entre otros aportantes a la ciénaga de Mallorquín. El IDEAM recomienda a la población ribereña y autoridades locales y regionales de Gestión del Riesgo mantener atento seguimiento al comportamiento de los niveles.

#### **PROBABILIDAD DE NIVELES ALTOS CUENCA MEDIA - BAJA DEL RÍO CESAR.**

Se mantiene el nivel de alerta naranja para los niveles del río Cesar en la cuenca baja dado que los valores se encuentran en estados altos, el IDEAM mantiene la recomendación de continuo monitoreo a los niveles por parte de las autoridades de Gestión del Riesgo y a la población ribereña en general, especialmente en zonas aledañas a los municipios de Agustín Codazzi y El Paso.

**Se destaca que durante las últimas 24 horas se han presentado lluvias intensas sobre diversos sectores de la cuenca del río Cesar, municipios de San Diego y Valledupar en el Cesar y Urimita y Villa Nueva en La Guajira**

#### **PROBABILIDAD DE NIVELES ALTOS EN LA CUENCA DEL RÍO ARIGUANÍ.**

Se mantiene el nivel de alerta naranja para los niveles del río Ariguaní dado que se mantendrá las lluvias con intensidades más bajas respecto a las reportadas en días anteriores. Sin embargo, se mantiene la recomendación a las autoridades de Gestión del Riesgo y a la población en general seguir muy atentos al comportamiento de los niveles dado que no se descartan nuevos incrementos súbitos en aportantes a dicha cuenca, especial atención para los municipios de Algarrobo (Magdalena), Bosconia y El Copey en el Cesar.

**Se destaca que durante las últimas 24 horas se reportaron lluvias sobre el municipio de El Paso-Cesar**

#### **PROBABILIDAD DE CRECIENTES SÚBITAS EN VARIOS RÍOS QUE DESCIENDEN DE LA SIERRA NEVADA DE SANTA MARTA**

Se mantiene este nivel de alerta dado que los modelos de pronóstico del estado del tiempo prevén nuevamente lluvias para hoy sobre sectores de la Sierra las cuales pueden generar nuevos incrementos con valores altos en ríos como el **Gaira, Piedras, Manzanares** (municipio de Santa Marta), **Aracataca y Fundación.**

**ALERTA  
NARANJA**





## REGIÓN PACÍFICO

### SITIOS PARA LOS CUALES SE GENERA LA ALERTA

#### ALERTA NARANJA

#### SE PREVÉ ASCENSO EN LOS NIVELES DE LOS RÍOS DEL LITORAL DEL VALLE DEL CAUCA Y CAUCA.

Se mantiene esta alerta ante nuevos incrementos de nivel en los ríos de la zona del litoral del Valle del Cauca y Cauca, en particular para las cuencas de los ríos Escalerete, Anchicayá, Cajambre, Mayorquín, Raposo, Naya, Guapí, San Juan de Micay, Joli, Saija, Timbiquí y sus afluentes. Se destaca el incremento de niveles en el río Dagua (a la altura de San Cipriano).

#### PROBABILIDAD DE CRECIENTES SÚBITAS EN LOS RÍOS BAUDÓ Y OTROS DIRECTOS AL OCÉANO PACÍFICO.

Se mantiene esta alerta ante nuevos incrementos de nivel en los ríos Baudó y sus afluentes, así como en otros directos al Océano Pacífico por la persistencia de lluvias en las cuencas de aporte. El IDEAM hace un llamado a gestión de riesgo y a la población ribereña para mantener atento seguimiento al comportamiento de los niveles de estos ríos y tomar las medidas preventivas necesarias ante los impactos que puedan ocasionar los niveles.

#### VALORES ALTOS CUENCA DEL RIO MIRA

Se mantiene la alerta naranja para el río Mira dado que durante la madrugada de domingo se reportó para la estación San Juan (sector rural de Tumaco) un **nivel máximo de 8.52 metros** que corresponde a valores muy altos. Aunque el nivel actual es de descenso, el IDEAM hace un llamado de atención especial a pobladores ribereños que se ubican a lo largo del cauce principal del Mira y autoridades locales y regionales de gestión del riesgo mantener atento seguimiento al comportamiento de los niveles dado que los modelos de pronóstico del estado del tiempo prevén lluvias para la noche de hoy sobre la mayor parte de la cuenca las cuales pueden generar nuevos incrementos con valores que podrían estar muy cerca a las cotas de afectación de los sectores ribereños más bajos.

#### CRECIENTES SUBITAS APORTANTES AL RIO PATÍA.

Se mantiene este nivel de alerta dado que durante las últimas horas se han reportado lluvias sobre cuencas aportantes al Patía como los ríos Juananbé. Adicionalmente se están presentando incrementos en el río Guáitara.

Se recomienda a la población en general mantener atento seguimiento al comportamiento de los niveles ante la probabilidad de crecientes súbitas no solo en los mencionados sino también en el Mayo, Telembí, entre otros.







## REGIÓN ORINOQUIA

### SITIOS PARA LOS CUALES SE GENERA LA ALERTA

#### ALERTA NARANJA

#### **NIVELES ALTOS EN EL RÍO META Y CRECIENTES SÚBITAS EN APORTANTES.**

Se mantiene esta alerta por la persistencia de niveles altos a la altura del municipio de Puerto López. El IDEAM hace un llamado de atención especial a pobladores ribereños y autoridades locales y regionales de gestión del riesgo para que tomen las medidas preventivas ante los impactos que dicho incremento pueda ocasionar. Se destaca que los modelos de pronóstico del estado del tiempo muestran probabilidad de persistencia de las lluvias para hoy sobre sectores de la cuenca. Dado que se prevén lluvias sobre sectores del piedemonte, es probable que se generen nuevos incrementos súbitos en aportantes como los ríos Negro, Metica (Guamal - Humadea), Guatiquía, Guayuriba, Guavio, Garagoa, Lengupá, Humea, Guacavía, Negro, Upía, Túa, Cusiana, Guanapalo, Yucao, Tea, Manacacías, Caño Cumaral, Melúa, Cravo Sur, Pauto y Ariporo. Durante los últimos días se han reportado lluvias intensas sobre diversos sectores de Villavicencio las cuales se prevén generen incrementos en aportantes al Guatiquía y Guayuriba.

**Durante las últimas 24 horas se reportaron lluvias en Villavicencio y San Martín las cuales se prevén generen incremento en los niveles de los ríos Guatiquía y Metica**

#### **NIVELES ALTOS CAUCE PRINCIPAL DEL RIO ARAUCA**

Se mantiene este nivel de alerta dado que actualmente el nivel del río Arauca se encuentra en estados altos y comportamiento de ascenso producto de los aportes que le han realizado los afluentes de la parte alta de la cuenca. El IDEAM recomienda a la población en general y a las autoridades locales estar atentos al comportamiento de los niveles del cauce principal el cual es monitoreado en el municipio de Arauca.

**Durante las últimas 24 horas se presentaron lluvias sobre el municipio de Arauca.**





## REGIÓN PACÍFICO

### SITIOS PARA LOS CUALES SE GENERA LA ALERTA

#### ALERTA AMARILLA

#### PROBABILIDAD DE CRECIENTES SÚBITAS EN LOS RÍOS QUE DRENAN HACIA EL PACÍFICO DEL DEPARTAMENTO DE NARIÑO.

Se mantiene este nivel de alerta dado que los modelos de pronóstico del estado del tiempo prevén que persistirán las lluvias sobre sectores del departamento de Nariño las cuales podrían generar nuevos incrementos con valores altos en los niveles de los ríos ubicados sobre este departamento que vierten sus aguas al Pacífico como el **Iscuande, Tapaje, Guapi** y sus afluentes.

Se recomienda atención ante el incremento de estos ríos. Además, en las últimas horas se ha observado lluvias en sectores del norte y centro de Nariño.

## REGIÓN ORINOQUIA

### SITIOS PARA LOS CUALES SE GENERA LA ALERTA

#### ALERTA AMARILLA

#### INCREMENTOS SÚBITOS APORTANTES CUENCA DEL RÍO CASANARE.

Se mantiene esta alerta dado los niveles altos que se registran en la cuenca alta del río Casanare, especialmente a la altura del municipio de Tame (Arauca). El IDEAM recomienda a la población ribereña y autoridades locales y regionales de Gestión del Riesgo mantener atento seguimiento al comportamiento de los niveles.

#### PROBABILIDAD INCREMENTOS SÚBITOS APORTANTES CUENCA DEL RÍO ARAUCA

Se mantiene este nivel de alerta ante la probabilidad de crecientes súbitas en aportantes al Arauca como los ríos Chitagá, Cobugón, Cobaría, entre otros, dado que los modelos de pronóstico del estado del tiempo no descartan lluvias para hoy especialmente hacia horas de la noche y madrugada.

Se destacan que durante el fin de semana se reportaron lluvias significativas en los municipios de Toledo-Norte de Santander y Arauca, las cuales se espera estén generando nuevos incrementos en río como el Margua y Banadía, respectivamente.

## REGIÓN CARIBE

### SITIOS PARA LOS CUALES SE GENERA LA ALERTA

#### ALERTA AMARILLA

#### PROBABILIDAD DE CRECIENTES SÚBITAS EN LA CUENCA DEL RÍO ATRATO.

Se baja este nivel de alerta dado que disminuyen los niveles del río Atrato monitoreado en la ciudad de Quibdó, como consecuencia de la disipación de las lluvias sobre la cuenca. Sin embargo, El IDEAM recomienda seguir atentos al comportamiento de los niveles, en especial para los ríos Bebaramá, Murri, Bojayá, Napipí, Abogadó, Murindó, Sucio, Salaquí, Andágueda, Quito, Cabí, Bebaramá y tomar las medidas preventivas necesarias ante los impactos que dicho aumento pueda ocasionar.





## REGIÓN ANDINA

### SITIOS PARA LOS CUALES SE GENERA LA ALERTA

#### ALERTA AMARILLA

#### PROBABILIDAD DE CRECIENTES SÚBITAS EN LAS QUEBRADAS DEL ÁREA METROPOLITANA DE MEDELLÍN.

Se previene a los habitantes en zonas urbanas de Medellín (especialmente en sectores de El Poblado), debido a que para hoy es probable se presenten nuevamente lluvias las cuales podrían generar incrementos moderados de los niveles de algunas quebradas, donde se destacan La Presidenta, la Chacona y La Mona. Igual prevención se hace para varios sectores del Valle de Aburrá, especialmente para los municipios de Itagüí, Envigado y Caldas (Antioquia).

**Se destacan las lluvias intensas que se reportaron durante las últimas 24 horas sobre el municipio de Medellín en la estación Santa Helena.**

#### PROBABILIDAD DE INCREMENTOS EN LOS NIVELES DE LOS RÍOS DEL DEPARTAMENTO DEL TOLIMA.

Se mantiene la alerta amarilla por saturación de la cuenca de lluvias antecedentes y probabilidad de lluvias sobre sectores del departamento. El IDEAM recomienda a pobladores ribereños y autoridades locales seguir con monitoreo continuo de los niveles, destacándose los ríos Gualí, Sucio, Opía, Coello, Totaré, Luisa, Aipe, Chenche, Amoyá, Tetuán, Ortega, Cucuana, Saldaña, Lagunilla y otros Directos al Magdalena.

## REGIÓN AMAZONIA

### SITIOS PARA LOS CUALES SE GENERA LA ALERTA

#### ALERTA AMARILLA

#### PROBABILIDAD DE CRECIENTES SÚBITAS EN SECTORES DEL PIEDEMONTES CAQUETEÑO.

Se mantiene esta alerta dado que para hoy los modelos de pronóstico del estado del tiempo no descartan lluvias en sectores de la cuenca alta del río Caquetá y las cuales podrían generar nuevas oscilaciones en los niveles de los ríos Orteguaza y sus aportantes como El Caraño, Hacha y quebrada La Perdiz.

Se recomienda a la comunidad, especialmente a las asentadas en las poblaciones de Florencia, Paujil, Doncello, Albania y San José de Fragua (Caquetá), efectuar limpiezas de residuos y material vegetal en las rondas y observar el trayecto de los ríos por posibles represamientos y avalanchas, ante crecientes súbitas.





# ALERTAS POR AMENAZA DE DESLIZAMIENTO

## REGIÓN CARIBE

**ALERTA  
ROJA**

**SITIOS PARA LOS CUALES SE GENERA LA ALERTA**

**BOLÍVAR:** Achí, Montecristo, San Jacinto del Cauca, Santa Rosa del Sur, Simití, Tiquisio

## REGIÓN ANDINA

**ALERTA  
ROJA**

**SITIOS PARA LOS CUALES SE GENERA LA ALERTA**

**ANTIOQUIA:** Ituango

**CALDAS:** Samaná

**CUNDINAMARCA:** Guayabetal

## REGIÓN PACIFICO

**ALERTA  
ROJA**

**SITIOS PARA LOS CUALES SE GENERA LA ALERTA**

**CHOCÓ:** Condoto, Medio San Juan

**CAUCA:** Timbiquí

**NARIÑO:** Barbacoas, Ricaurte, Tumaco

## REGIÓN ORINOQUÍA

**ALERTA  
ROJA**

**SITIOS PARA LOS CUALES SE GENERA LA ALERTA**

**META:** Acacías, Villavicencio

## REGIÓN CARIBE

**ALERTA  
NARANJA**

**SITIOS PARA LOS CUALES SE GENERA LA ALERTA**

**BOLIVAR:** Altos del Rosario, Arenal, Barranco de Loba, Magangué, Morales, Pinillos, Rioviejo, San Pablo

**CESAR:** Aguachica, Alto Baudó, Chiriguaná, Gamarra, San Alberto, San Martín

**CÓRDOBA:** Ayapel, Buenavista, Chinú, La Apartada, Montelíbano, Tierralta.

**MAGDALENA:** Santa Marta

**SUCRE:** Guaranda, Majagual, Sampués, San Benito Abad, Sucre

# ALERTAS POR AMENAZA DE DESLIZAMIENTO

## REGIÓN ANDINA

### SITIOS PARA LOS CUALES SE GENERA LA ALERTA

#### ALERTA ROJA

**ANTIOQUIA:** Abejorral, Alejandría, Amagá, Angostura, Argelia, Barbosa, Briceño, Cáceres, Caldas, Cañasgordas, Caramanta, Carolina, Caucasia, Cisneros, Concepción, Don Matías, Ebéjico, El Bagre, Envigado, Fredonia, Frontino, Gómez Plata, Granada, Guadalupe, Guarne, Guatapé, La Pintada, Medellín, Montebello, Nariño, Nechí, Peñol, Retiro, Rionegro, San Carlos, San Francisco, San Jerónimo, San Rafael, San Roque, Santa Bárbara, Santa Rosa de Osos, Santo Domingo, Segovia, Sonsón, Tarso, Uramita, Valdivia, Valparaiso, Venecia, Yarumal, Yolombó, Yondó (Casabe), Zaragoza

**BOYACÁ:** Aquitania, Chitaraque, Cubará, Maripí, Muzo, Páez, Quípama, Rondón, San Luis de Gaceno, San Pablo de Borbur, Santa María, Santana, La Victoria

**CALDAS:** Aguadas, Marquetalia, Marmato, Supia, Marulanda, Pensilvania, Norcasia, Victoria.

**CUNDINAMARCA:** Caparrapí, La Vega, Medina, Nocaima, Quetame, Topaipí, Yacopí.

**NORTE DE SANTANDER:** Ábrego, Chitagá, Cúcuta, El Tarra, La Esperanza, Sardinata, Teorama, Tibú, Toledo.

**QUINDIO:** Circasia, Filandia y Salento.

**SANTANDER:** Aguada, Barrancabermeja, Bucaramanga, Charalá, Chima, Cimitarra, Confines, Contratación, Coromoro, El Guacamayo, Encino, Gámbita, Guadalupe, Guapotá, Jesús María, La Paz, Mogotes, Ocamonte, Oiba, Palmas del Socorro, Páramo, Puerto Parra, Puerto Wilches, Rionegro, Sabana de Torres, San Benito, Santa Helena del Opón, Simacota, Suaita, Sucre,

**TOLIMA:** Ataco, Casabianca, Chaparral, Coyaima, Falan, Fresno, Herveo, Ibagué, Líbano, Mariquita, Ortega, Palocabildo, Prado, Purificación, Villahermosa

## REGIÓN PACÍFICA

### SITIOS PARA LOS CUALES SE GENERA LA ALERTA

#### ALERTA NARANJA

**CAUCA:** Guapi, López

**CHOCÓ:** Atrato, Bagadó, Bajo Baudó, Cértegui, El Cantón del San Pablo, El Carmen, Istmina, Lloró, Medio Atrato, Medio Baudó, Nóvita, Nuquí, Quibdó, Rio Iró, Rio Quito, Tadó, Unión Panamericana,

**NARIÑO:** El Charco, Francisco Pizarro, La Tola, Magüí, Mosquera, Olaya Herrera, Roberto Payán, Santa Bárbara

# ALERTAS POR AMENAZA DE DESLIZAMIENTO

## REGIÓN DE LA ORINOQUIA

### SITIOS PARA LOS CUALES SE GENERA LA ALERTA

#### ALERTA NARANJA

**ARAUCA:** Saravena, Tame  
**CASANARE:** Chámeza, Recetor, Tauramena, Villanueva  
**META:** Cubarral, Cumaral, El Calvario, El Castillo, El Dorado, Guamal, Restrepo.

## REGIÓN CARIBE

### SITIOS PARA LOS CUALES SE GENERA LA ALERTA

#### ALERTA AMARILLA

**BOLIVAR:** San Martín de Loba.  
**CESAR:** La Gloria, Pailitas, Pelaya, Rio de Oro, Valledupar.  
**CÓRDOBA:** Puerto Libertador y Valencia.  
**LA GUAJIRA:** San Juan del Cesar.  
**MAGDALENA:** Ciénaga, Fundación, Pivijay, Sabanas de San Ángel.

## REGIÓN ANDINA

### SITIOS PARA LOS CUALES SE GENERA LA ALERTA

#### ALERTA AMARILLA

**ANTIOQUIA:** Abriaquí, Amalfi, Andes, Angelópolis, Anorí, Armenia, Belmira, Campamento, Caracol, Ciudad Bolívar, Concordia, Dabeiba, Giraldo, Heliconia, , La Ceja, La Unión, Maceo, Marinilla, Pueblorrico, Puerto Berrio, Puerto Nare, Puerto Triunfo, Remedios, Salgar, San Luis, San Vicente, Santa Fe de Antioquia, Sopetrán, Támesis, Tarazá, Toledo, Urrao, Vegachí, Vigía del Fuerte, Yalí.  
**BOYACÁ:** Almeida, Berbeo, Betétiva, Buenavista, Campohermoso, Chinavita, Chita, Chivor, Ciénega, Coper, Corrales, Duitama, El Espino, Gámeza, Guicán, Labranzagrande, Macanal, Miraflores, Mongua, Moniquirá, Otanche, Pachavita, Pajarito, Panqueba, Pauna, Paya, Paz de Rio, Pesca, Pisva, Puerto Boyacá, Saboyá, San José Pare, Socotá, Sogamoso, Tasco, Tibaná, Tópaga, Turmequé, Úmbita, Ventaquemada.  
**CALDAS:** Anserma, Chinchiná, Filadelfia, La Merced, Manizales, Neira, Pácora, Palestina, Riosucio, Risaralda, Salamina, Villamaria.  
**HUILA:** Aipe, La Plata, Neiva.  
**NORTE DE SANTANDER:** Cáchira, Cácosta, Chinácota, Convención, Cucutilla, Durania, El Zulia, Gramalote, Hacarí, Labateca, Lourdes, Pamplona, Salazar, San Calixto, Silos, Villa Caro.

# ALERTAS POR AMENAZA DE DESLIZAMIENTO

## REGIÓN ANDINA

### SITIOS PARA LOS CUALES SE GENERA LA ALERTA

#### ALERTA AMARILLA

**CUNDINAMARCA:** Agua de Dios, Albán, Anapoima, Anolaima, Apulo, Arbeláez, Beltrán, Bituima, Bogotá, D.C., Bojacá, Cabrera, Cachipay, Cáqueza, Carmen de Carupa, Chaguaní, Chipaque, Chocontá, Cucunubá, El Colegio, El Peñón, El Rosal, Facatativá, Fusagasugá, Gachetá, Gama, Granada, Guaduas, Guatavita, Guayabal de Siquima, Gutiérrez, Jerusalén, La Calera, La Mesa, La Palma, La Peña, Lenguaque, Machetá, Nilo, Nimaima, Pacho, Paima, Pandi, Pasca, Pulí, Quebradanegra, Quipile, Ricaurte, San Antonio de Tequendama, San Bernardo, San Cayetano, San Francisco, San Juan de Rioseco, Sasaima, Sesquilé, Sibate, Silvania, Soacha, Subachoque, Suesca, Supatá, Sutatausa, Tabio, Tausa, Tena, Tibacuy, Tocaima, Ubalá, Útica, Venecia, Vergara, Vianí, Villagómez, Villapinzón, Villeta, Viotá, Zipacón, Zipaquirá.

**QUINDÍO:** Calarcá, Córdoba, Génova

**RISARALDA:** Santa Rosa de Cabal

**SANTANDER:** Albania, Barbosa, Bolívar, Carcasí, Chipatá, El Carmen, Florián, Floridablanca, Girón, Guavatá, Güepa, La Belleza, Landázuri, Lebrija, Macaravita, Matanza, Piedecuesta, Puente Nacional, San Andrés, San Miguel, San Vicente de Chucurí, Tona, Valle de San José, Vélez.

**TOLIMA:** Alpujarra, Anzoátegui, Armero (Guayabal), Cajamarca, Carmen de Apicalá, Cunday, Dolores, Icononzo, Lérida, Melgar, Murillo, Natagaima, Planadas, Rioblanco, Roncesvalles, San Antonio, Villarrica

## REGIÓN PACÍFICO

### SITIOS PARA LOS CUALES SE GENERA LA ALERTA

#### ALERTA AMARILLA

**CAUCA:** Almaguer, Bolívar, Buenos Aires, Caldono, Corinto, El Tambo, Inzá, Jambaló, La Sierra, La Vega, Miranda, Páez, Rosas, Santa Rosa, Silvia, Suárez, Toribío, Totoró.

**CHOCÓ:** Bahía Solano (Mutis), Bojayá (Bellavista), Sipí,

**NARIÑO:** Albán, Buesaco, Cumbitara, El Tablón, Linares, Mallama, Samaniego.

**VALLE DEL CAUCA:** Bolívar, Buenaventura, Buga, Bugalagrande, Calima, Dagua, El Cerrito, El Dovio, Palmira, San Pedro, Sevilla, Tuluá, Versalles.



# ALERTAS POR AMENAZA DE DESLIZAMIENTO

## REGIÓN DE LA ORINOQUIA

### SITIOS PARA LOS CUALES SE GENERA LA ALERTA

#### ALERTA AMARILLA

**CASANARE:** Aguazul, Hato Corozal, La Salina, Nunchía, Paz de Ariporo, Pore, Sabanalarga, Támara, Yopal.  
**META:** Lejanías

## REGIÓN AMAZONIA

### SITIOS PARA LOS CUALES SE GENERA LA ALERTA

#### ALERTA AMARILLA

**CAQUETÁ:** Belén de Los Andaquíes y Morelia.  
**PUTUMAYO:** Mocoa.

# ALERTAS POR AMENAZA DE DESLIZAMIENTO

## SECTORES VIALES

### SECTORES VIALES IDENTIFICADOS CON POTENCIALIDAD DE DESLIZAMIENTOS de TIERRA, EN LOS CUALES GENERAN ALERTAS

DEPARTAMENTO	SECTOR VIAL
ANTIOQUIA	Betania – Los Aguacates San Roque - Cristales - Caramanta. Autopista – San Luis KM+100 Tarazá – Caucasia. Caucasia - Planeta Rica Turbo – San Pedro de Urabá. Cisneros - Alto de Dolores La Mansa - Primavera La Pintada - Primavera Necoclí – Puerto Rey Santuario - Cruce Ruta 45 (Caño Alegre) Turbo – Chigorodó Medellín – Santa Fè de Antioquia. Caldas – Amagà. La Pintada - Medellín
ARAUCA	La Cabuya - Saravena La Lejía - Saravena Paz de Ariporo - La Cabuya
BOYACÁ	Barbosa - Tunja El Crucero - Aguazul Guateque - El Secreto La Lejía - Saravena Puente Nacional - San Gil Santuario - Cruce Ruta 45 (Caño Alegre) Tunja - Páez
CALDAS	Puente La Libertad – Fresno Medellín - Manizales
CASANARE	Aguazul - Yopal Cumaral - Barranca de Upía El Crucero - Aguazul Yopal - Paz de Ariporo

# ALERTAS POR AMENAZA DE DESLIZAMIENTO

## SECTORES VIALES

### SECTORES VIALES IDENTIFICADOS CON POTENCIALIDAD DE DESLIZAMIENTOS de TIERRA, EN LOS CUALES GENERAN ALERTAS

DEPARTAMENTO	SECTOR VIAL
CHOCÓ	Certeguí - Quibdó Las Animas - Certeguí Las Animas - Mumbú Quibdó - La Mansa Río Pató (El Afirmado) Río Pató (El Afirmado) - La Ye (Las Animas)
CÓRDOBA	Necoclí - Puerto Rey Caucasia - Planeta Rica
CUNDINAMARCA	Bogotá (El Portal) - Villavicencio Cumaral - Barranca de Upía Villeta - Bogotá Yacopí - La Palma
META	Bogotá (El Portal) - Villavicencio Cumaral - Barranca de Upía Entrada Ciudad Porfía - Caño Tigre La Uribe - Ye de Granada Paso Antiguo por el Río Guayuriba Pipiral - Villavicencio Puente Guatiquía - Los Caballos Variante de Restrepo Ye de Granada - Paso por el Puente sobre el Río Ocoa
NARIÑO	Junín - Tuquerres Tumaco - Junín
RISARALDA	Ansermanuevo - La Virginia Intersección El Pollo - Intersección El Mandarinó
NORTE DE SANTANDER	Cúcuta (Redoma el Salado) - La China La Lejía - Saravena Nueva Terminal de Cúcuta - Puente Internacional Pedro de Hevia Cúcuta - Bucaramanga.

# ALERTAS POR AMENAZA DE DESLIZAMIENTO

## SECTORES VIALES

### SECTORES VIALES IDENTIFICADOS CON POTENCIALIDAD DE DESLIZAMIENTOS de TIERRA, EN LOS CUALES GENERAN ALERTAS

DEPARTAMENTO	SECTOR VIAL
QUINDIO	Armenia-Pereira
SANTANDER	Barbosa - Tunja Puente Nacional - San Gil Bucaramanga – San Gil
TOLIMA	Fresno - Honda Ibagué - Mariquita Puente La Libertad – Fresno Cruce Ruta 45A (San Gil) - Onzaga Landázuri - Barbosa



## MAR CARIBE

### ALERTA NARANJA

#### TIEMPO LLUVIOSO.

En el suroccidente de la zona marítima nacional y Golfo de Urabá y frente al litoral de Bolívar, Sucre, Córdoba se prevén lluvias de variada intensidad, incluso con posibilidad de tormentas eléctricas y rachas de viento. Por lo anterior, se sugiere a usuarios de embarcaciones de poco calado consultar con las Capitanías de puerto antes de zarpar en zonas de inminente tempestad.

### ALERTA AMARILLA

#### VIENTO Y OLEAJE.

En el centro y oriente del Mar Caribe colombiano se prevé viento y oleaje con valores por encima de lo normal. Viento con velocidades esperadas entre 20 a 25 nudos (37 - 46 km/h) y posibilidad de rachas mayores. Altura prevista del oleaje entre 2.0 m a 3.0 metros. Ante esta situación se recomienda a pescadores y usuarios de embarcaciones de poco calado consultar con las Capitanías de puerto antes de zarpar.

### ALERTA AMARILLA

#### PLEAMAR.

Desde hoy y hasta el próximo miércoles 23 de mayo se espera una de las pleamares más significativa del mes en el litoral Caribe colombiano asociada con la marea astronómica por lo que se recomienda a habitantes costeros estar atentos a la evolución del fenómeno. En el archipiélago de San Andrés y Providencia la pleamar se extenderá hasta el domingo 20.

## OCÉANO PACÍFICO

### ALERTA AMARILLA

#### PLEAMAR.

Hasta el próximo lunes 21 de mayo se espera una de las pleamares más significativa del mes en el litoral Pacífico nacional asociada con la marea astronómica por lo que se recomienda a habitantes costeros estar atentos a la evolución del fenómeno.

### ALERTA AMARILLA

#### TIEMPO LLUVIOSO.

En el norte y centro de la cuenca del Océano Pacífico nacional en especial aguas adentro se prevén lluvias de variada intensidad, incluso con posibilidad de tormentas eléctricas y rachas de viento. Por lo anterior, se sugiere a usuarios de embarcaciones de poco calado consultar con las Capitanías de puerto antes de zarpar en zonas de inminente tempestad.

°C: grados Celsius

m: metros

mm: milímetros

msnm: metros sobre nivel del mar

Km/h: kilómetros por hora

HLC: hora local colombiana

GOES: Geostationary Operational Environmental Satellites (Satélite Geoestacionario Operacional Ambiental).

GOES-16 es el designado GOES-Este, localizado en 75° W sobre el ecuador geográfico.

PNN: Parque Nacional Natural

SFF: Santuario de Fauna y Flora



**ALERTA ROJA. PARA TOMAR ACCIÓN** Advierte al Sistema Nacional de Gestión del Riesgo de Desastres sobre el peligro de un fenómeno y sus efectos adversos sobre la población. Se emite una alerta sólo cuando la identificación de un evento extraordinario indique la amenaza inminente y cuando la gravedad del fenómeno requiera atención prioritaria de los comités departamentales y locales.



**ALERTA NARANJA. PARA PREPARARSE** Indica la amenaza de un fenómeno. No implica riesgo inmediato por lo que es catalogado como un mensaje para informarse y prepararse. El aviso implica vigilancia continua ya que las condiciones son propicias para el desarrollo de un suceso natural.



**ALERTA AMARILLA. PARA INFORMARSE** Se emite cuando las condiciones hidrometeorológicas son favorables para la ocurrencia de un fenómeno natural y pueden aumentar el riesgo según los pronósticos. Por sus características, este nivel está encaminado a informar.

**CONDICIONES NORMALES** Indica que no existe ninguna clase de alerta para la región o zona mencionada.

**OMAR FRANCO** | Director General

**CHRISTIAN EUSCÁTEGUI** | Jefe Oficina del Servicio de Pronósticos y Alertas

**Profesionales de Turno:**

Luis Alfonso López A., Claudia Contreras, Viviana Chivatá, Mirovan Sverko  
<http://www.ideam.gov.co>

Correos electrónicos: [servicio@ideam.gov.co](mailto:servicio@ideam.gov.co), [alertas@ideam.gov.co](mailto:alertas@ideam.gov.co)

Calle 25D # 96B – 70, Piso 3. Bogotá, D.C., Colombia.

Teléfono: 3075625 Ext. 1334–1336.

**Síganos en:**

